



Opel IDENT : Hilfe bei der richtigen Artikelauswahl.

Um den richtigen Artikel auszuwählen, schauen Sie bitte auf die Rückseite des Originalteils (Scheinwerfer / Rücklicht).

Hier befindet sich ein Aufkleber mit dem IDENT Code (2 Buchstaben)

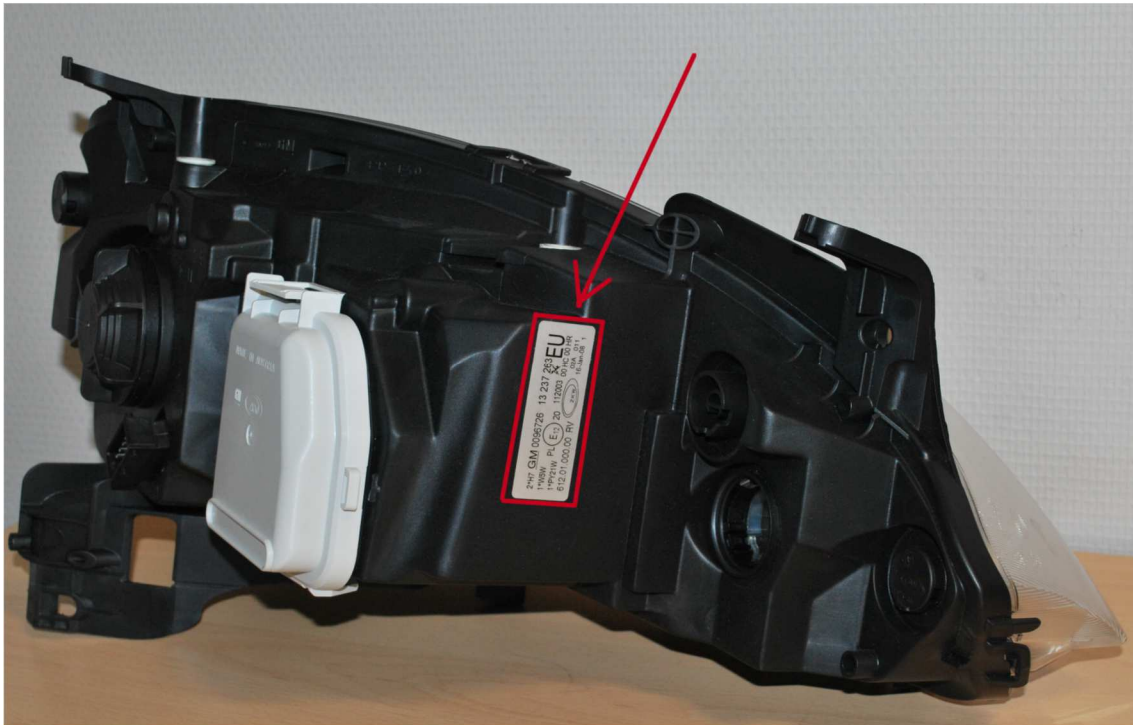


Foto 1: OE Opel IDENT Aufkleber

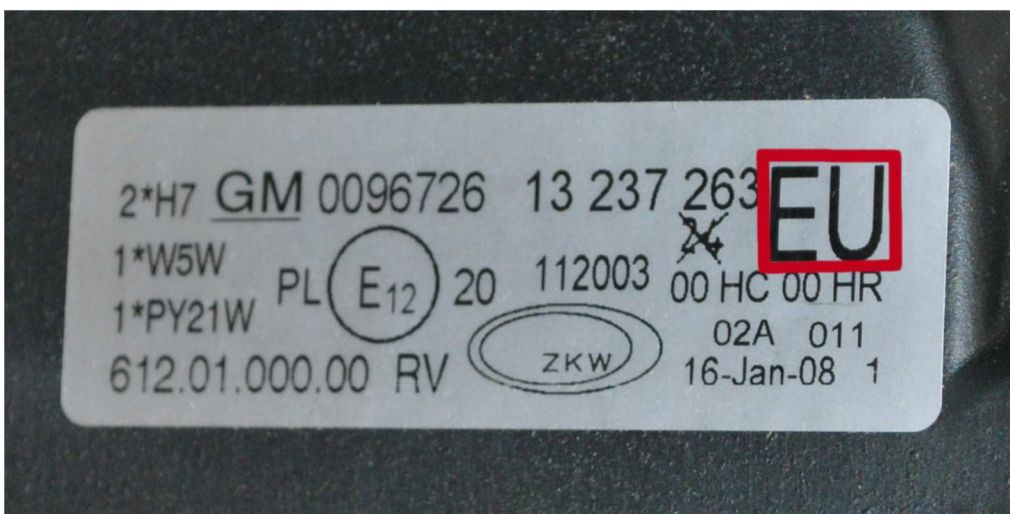


Foto 2: OE Opel IDENT Aufkleber im Detail (Beispiel hier: „EU“)

Diese Identifikation ist für die linke und rechte Seite eines Fahrzeugs gleich.

Opel IDENT : Hulp bij het bepalen van de juiste lamp.

Voor het juiste product te selecteren kijk je best op de achterzijde van het originele onderdeel (koplamp/achterlicht).

Op de achterzijde bevindt zich een sticker met IDENT-code (2 letters)

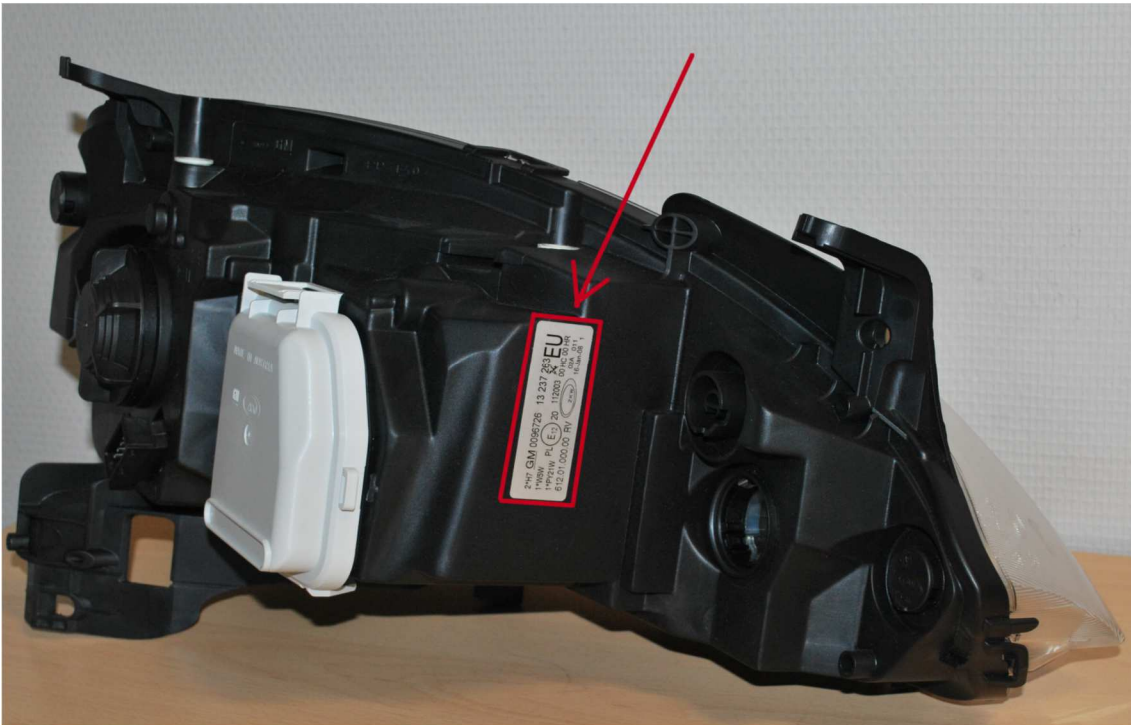


Foto 1: OE- Opel lamp met sticker



Foto 2: Detail sticker: Opel IDENT (voorbeeld : 'EU' in dit geval)

! Deze IDENT is zowel links als rechts gelijk voor hetzelfde voertuig.

Opel IDENT : Aide pour rechercher le feu correct

Pour sélectionner le bon produit on vous conseille de regarder l'arrière de la pièce d'origine.(Phare/Feu arrière).

Sur le côté vous trouverez une étiquette avec l'IDENT-code (2 lettres)

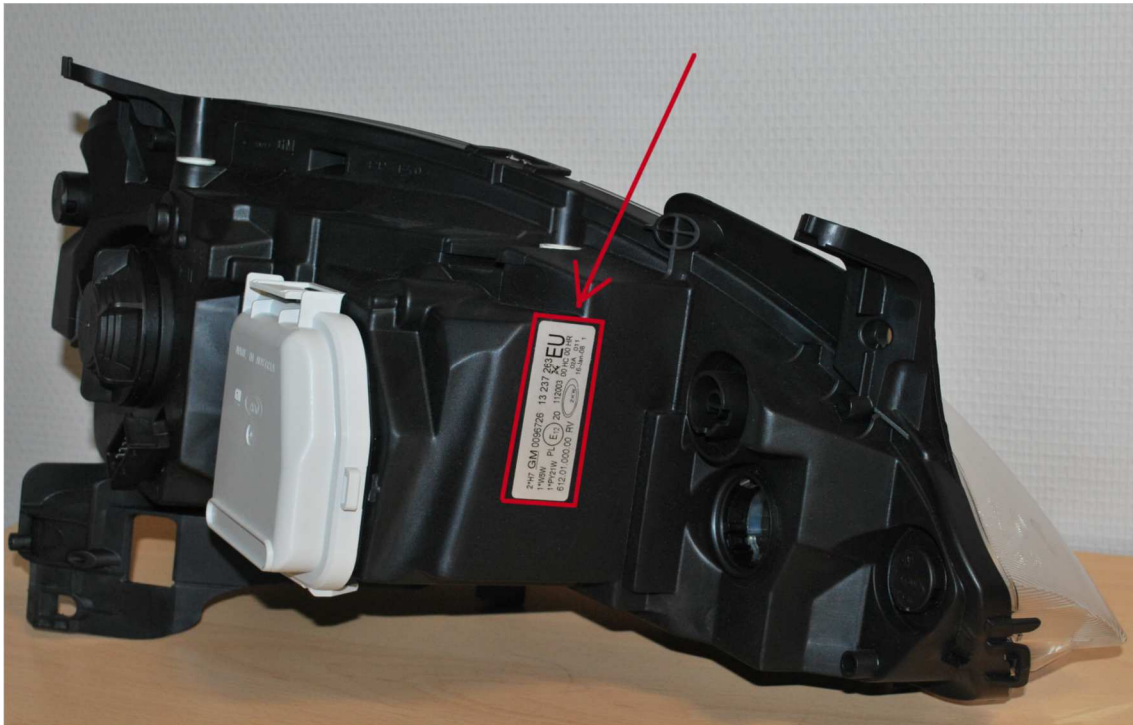


Foto 1: Feu Opel-OE avec étiquette

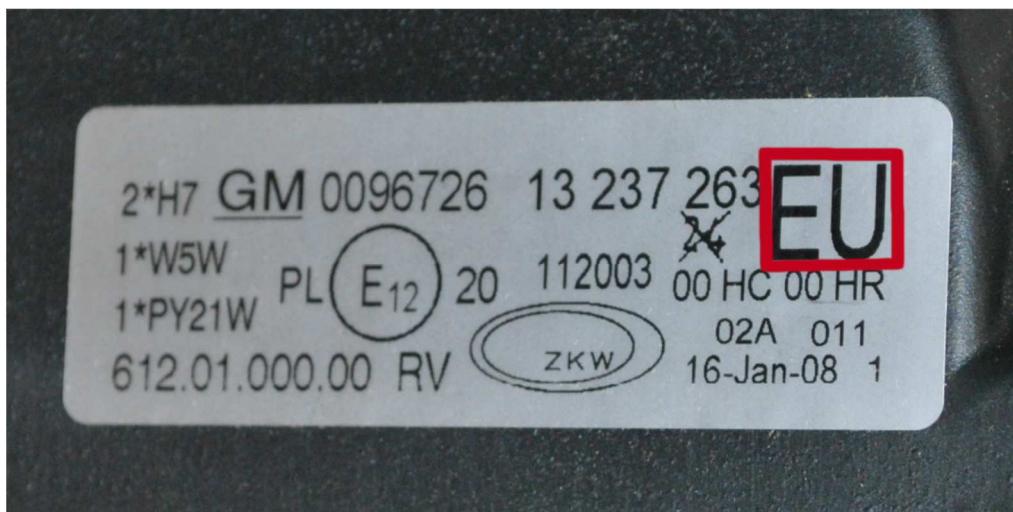


Foto 2: Détail étiquette: Opel IDENT (exemple : 'EU' dans ce cas)

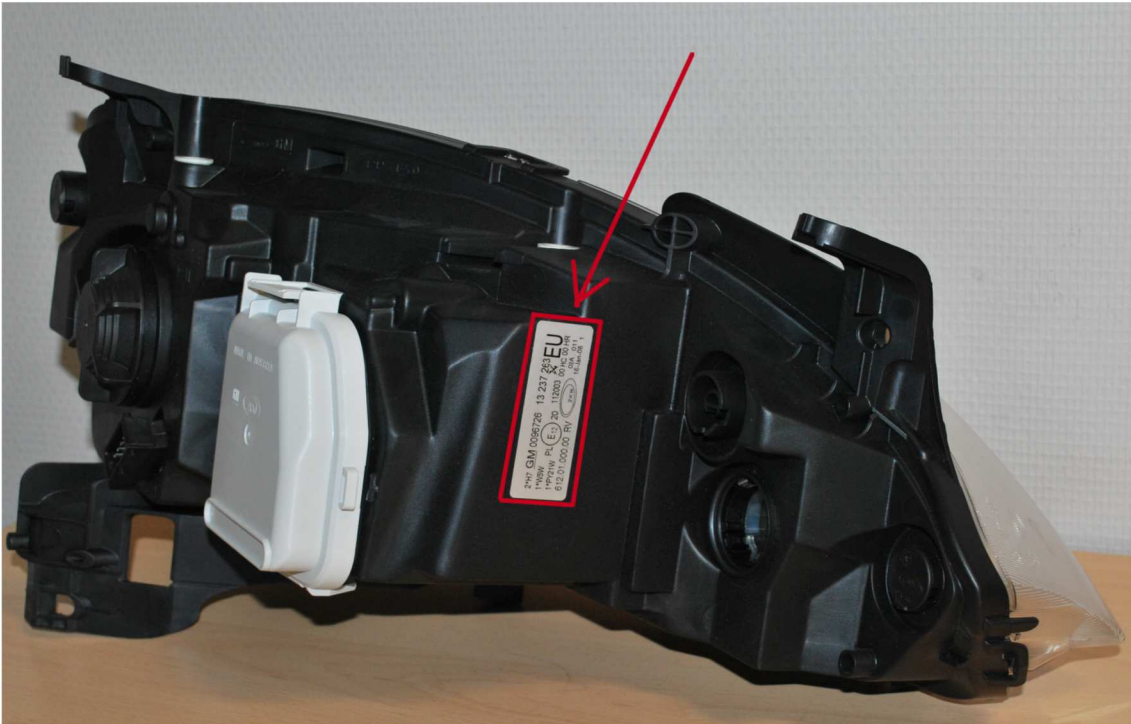
! Cet IDENT est identique pour le côté gauche et le côté droit du véhicule.



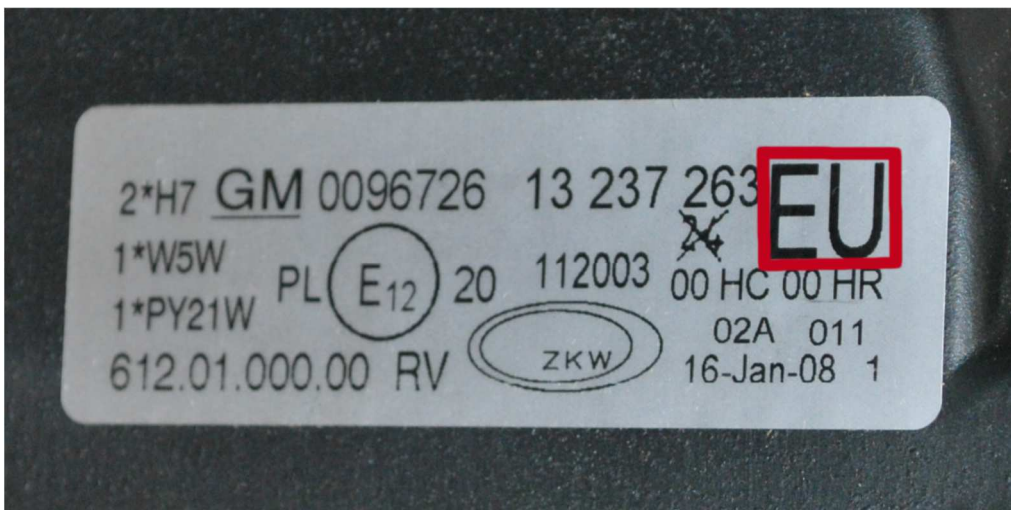
Opel IDENT: assistance to find the correct lamp.

For selecting the correct product, look on the rear side of the original part (Head lamp/Tail lamp).

On the rear side you find a sticker with the IDENT code (2 Letters)



Picture 1: Detail sticker on the original lamp (Opel).



Picture 2: Detail sticker: Opel IDENT (Example: 'EU' in this case)

! This IDENT is equal for left and right on the same vehicle.